



# GENERALITAT VALENCIANA

CONSELLERIA D'AGRICULTURA, MEDI AMBIENT, CANVI CLIMÀTIC I DESENVOLUPAMENT RURAL

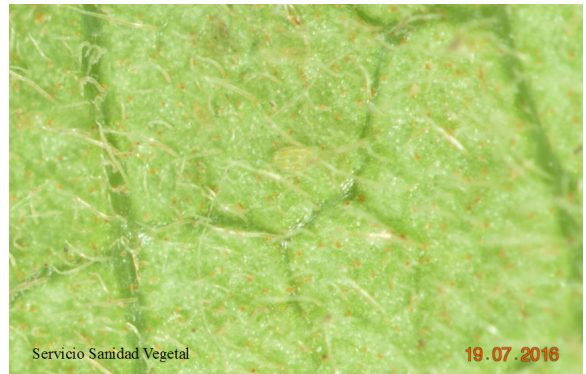


Sanitat Vegetal

## Caqui Mosca blanca *Dialeurodes citri* Ashmead

Davant dels problemes puntuals ocasionats en la passada campanya per la presència de mosques blanques en plantacions de caqui, s'ha procedit al seguiment del cicle biològic per part del Servei de Sanitat Vegetal.

La plaga va passar l'hivern en estats larvaris avançats que van evolucionar a pupa en fulles de cítrics. A finals d'abril es va produir-la emergència dels adults en cítrics i el seu trasllat a parcel·les de caqui on van poder observar-se adults i ous que van donar origen a la primera generació. L'avivament de larves es va iniciar a mitjan maig, arribant-se a valors pròxims al 80% d'avivament a principis de juny, i arribant-se al màxim de fases sensibles cap al 3 de juny.



Larva (L.1) de *Dialeurodes citri*



Ous de *Dialeurodes citri*

En aquelles parcel·les que hagen tingut danys en la primera generació i s'haja observat presència d'adults es recomana considerar, en funció dels nivells de plaga observats, la possibilitat d'intervindre.

En aquest moment tenim un 30% de larves avivades pel que és d'esperar que la majoria de la plaga es trobe en el màxim d'estadis sensibles (L.1 i L.2) en els pròxims dies.

Es continuarà amb el seguiment del cicle biològic per a determinar les següents generacions.

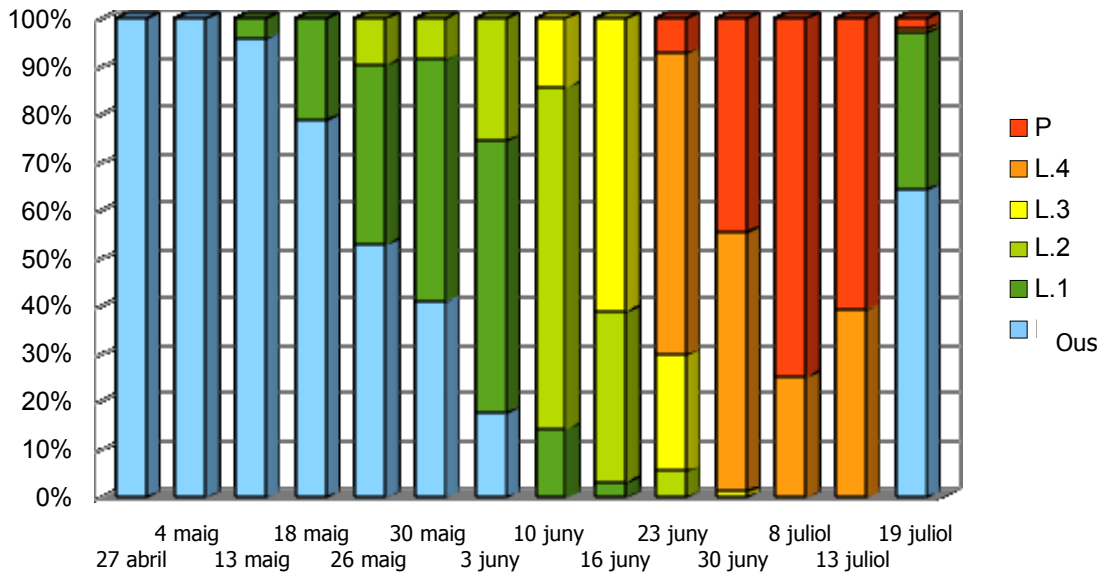
### Productes autoritzats

Azadiractin i spirotetramat.

**Nota:** Les condicions d'ús de spirotetramat deuran complir amb els requisits establits en la resolució d'autorització excepcional del Ministeri d'Agricultura, Alimentació i Medi Ambient de data 26 d'abril de 2016.

## Dialeurodes citri

### Cicle biològic 2016



Silla (València), 19 de juliol de 2016

